

CURSO CIENCIAS SOCIALES

PRIMERA PARTE: HISTORIA UNIVERSAL

A) UNIVERSALIZACIÓN DE LA CULTURA OCCIDENTAL

CONTINUIDAD

Y

CAMBIO

EVOLUCIÓN

Y

CIVILIZACIÓN

EVOLUCIÓN:

Filosofía:

“Doctrina que explica todos los fenómenos, cósmicos, físicos y mentales, por transformaciones sucesivas de una sola realidad primera, sometida a perpetuo movimiento intrínseco, en cuya virtud pasa de lo simple y homogéneo a lo compuesto y heterogéneo.”

Biología:

“Proceso continuo de transformación de las especies a través de cambios producidos en sucesivas generaciones.”

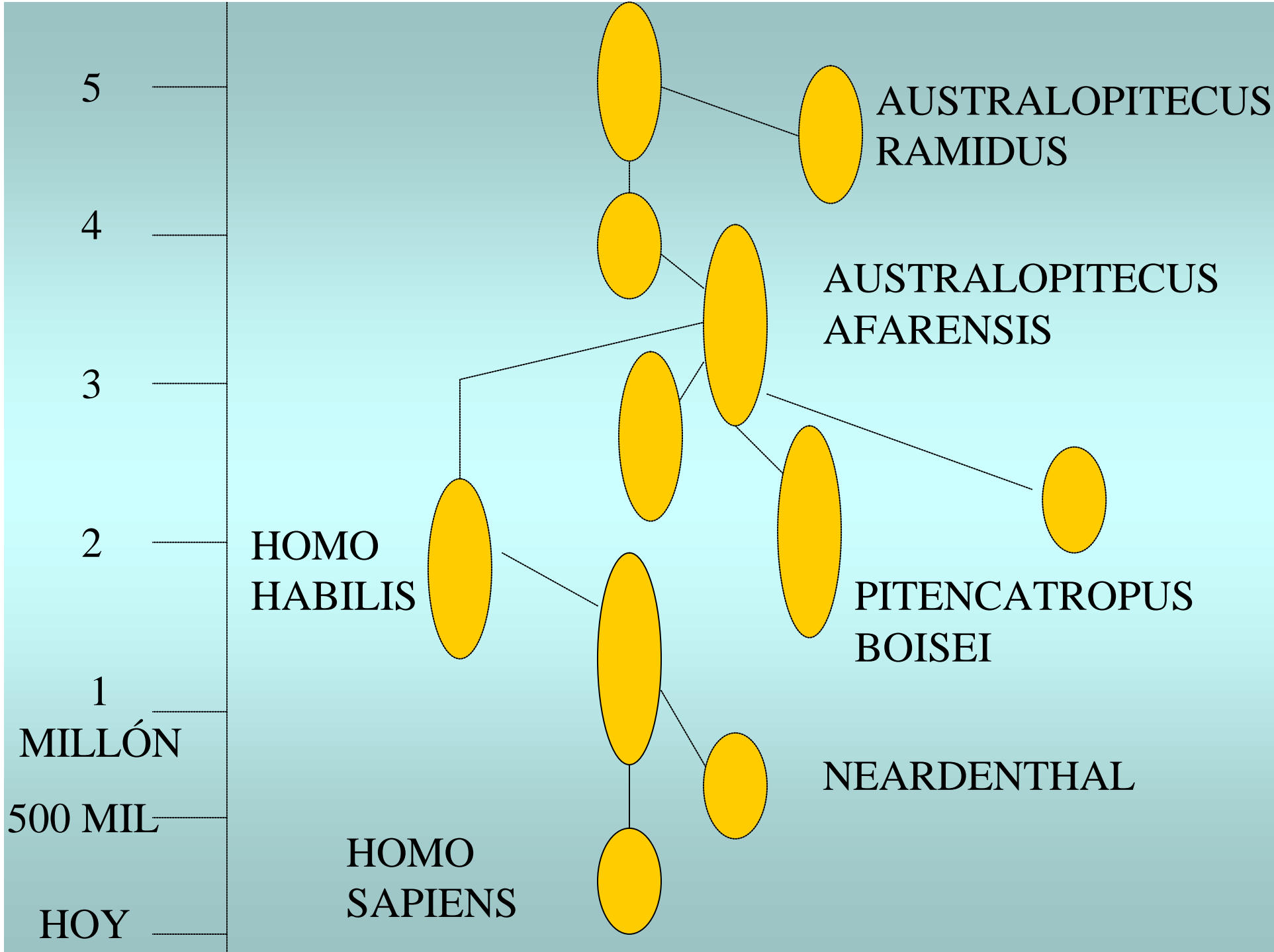
Civilización:

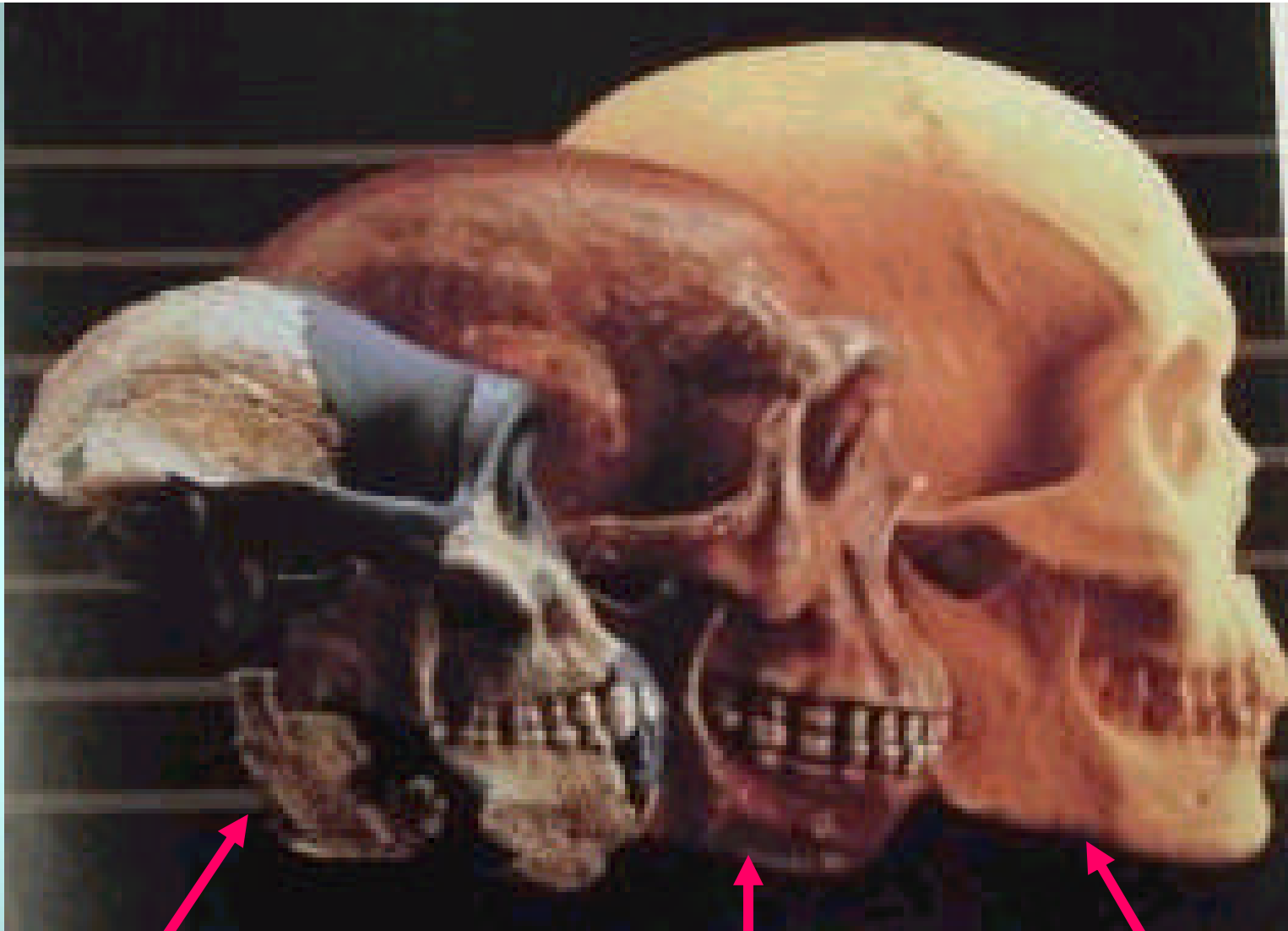
**“Estadio cultural propio
de las sociedades humanas
más avanzadas por el nivel
de su ciencia, artes, ideas y
costumbres.”**

www.rae.es

Cultura:

“Conjunto de **modos de vida** y costumbres, conocimientos y grado de desarrollo artístico, científico, industrial, en una época, grupo social, etc.”





AUSTRALOPITECUS

HOMO ERECTUS

SAPIENS

*E
V
O
L
U
C
I
Ó
N*

PREHISTORIA

**H
I
S
T
O
R
I
A**

*H
O
Y*

**P
R
E
H
I
S
T
O
R
I
A**

PALEOLÍTICO

**EVOLUCIÓN DEL
GÉNERO HOMO**

**PRIMERAS
MANIFESTACIONES
CULTURALES**

**VARIADA INDUSTRIA
LÍTICA**

MESOLÍTICO

ÉPOCA DE TRANSICIÓN

NEOLÍTICO



10.000 - 6.000 AÑOS

**N
E
O
L
Í
T
I
C
O**

REVOLUCIÓN NEOLÍTICA

- A) APARICIÓN DE LA AGRICULTURA**
- B) PRODUCCIÓN DE EXEDENTES**
- C) PRIMEROS NÚCLEOS URBANOS**
- D) ESTRATIFICACIÓN SOCIAL**
- E) SISTEMAS RELIGIOSOS COMPLEJOS**
- F) ESCRITURA Y CONTABILIDAD**

PRIMERAS CIVILIZACIONES

“HIDRÁULICAS”

- | | | |
|----|-------------|-----------------|
| A) | MESOPOTAMIA | TIGRIS-EUFRATES |
| B) | EGIPTO | NILO |
| C) | INDIA | INDO-GANGES |
| D) | CHINA | YANG-TSE |

CARACTERÍSTICAS COMUNES DE LAS PRIMERAS CIVILIZACIONES:

- **SE LOCALIZAN EN FÉRTILES
LLANURAS ALUVIALES**
- **AUMENTO CONSTANTE DE LA
DENSIDAD DE POBLACIÓN**
- **DESARROLLO DEL URBANISMO**
- **DESPUES DE UNA LARGA EVOLUCIÓN
POLÍTICA, CREACIÓN DE UN ESTADO
CENTRALIZADO**